

# Guide d'utilisation

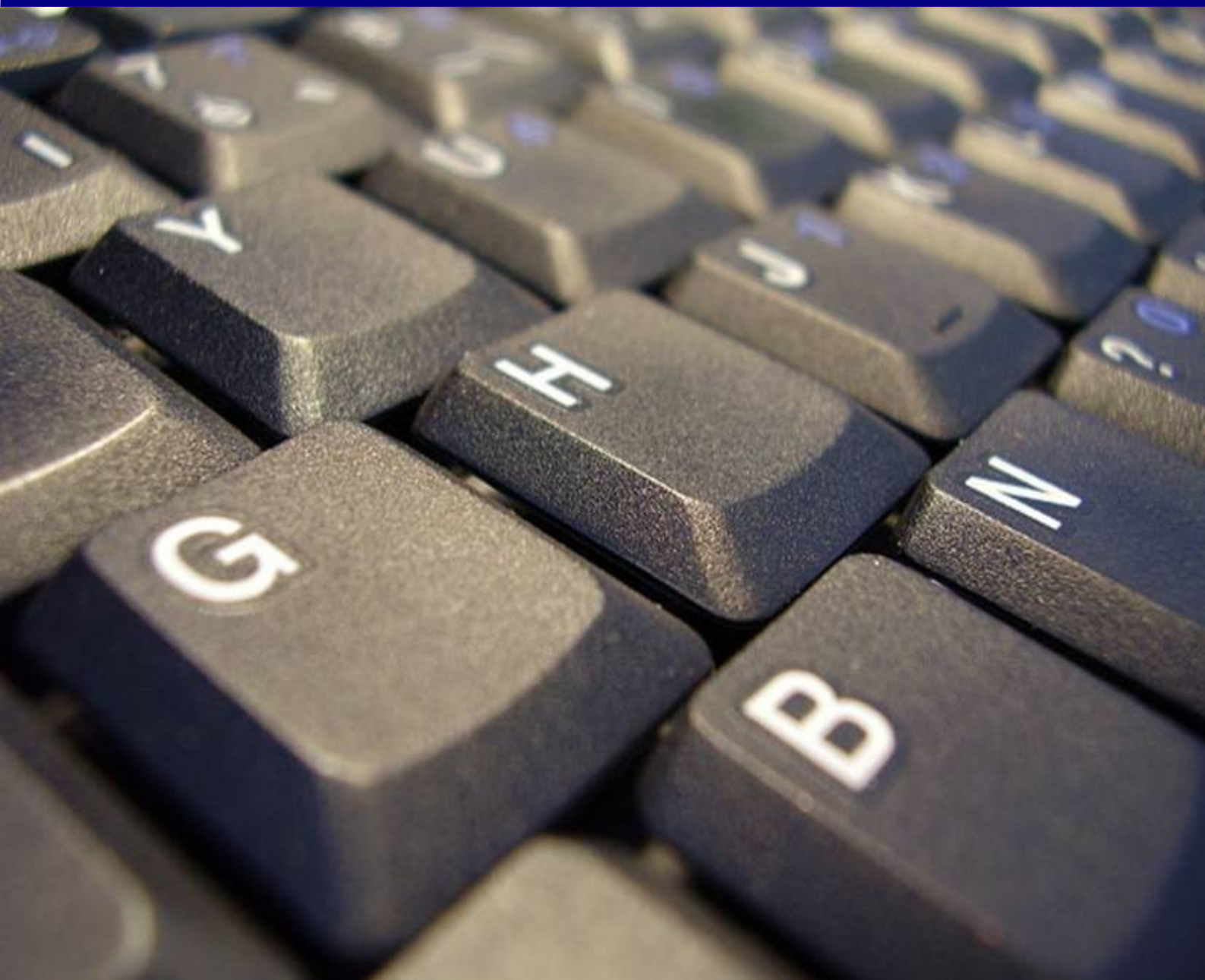
Espace client

Hébergement web

Noms de domaine

Hebergeur-Discount.com

Utilisez le webmail Roundcube en toute simplicité !



<b>1. Accès au Webmail.....</b>	<b>4</b>
<b>2. L'interface d'accueil .....</b>	<b>7</b>
<b>3. Composer un message.....</b>	<b>8</b>
<b>4. Adresses.....</b>	<b>9</b>
<b>5. Dossiers.....</b>	<b>10</b>
<b>6. Options.....</b>	<b>11</b>

## 1. Accès au Webmail

Plusieurs solutions s'offrent à vous pour accéder au webmail :


- depuis votre site web, en tapant [www.votredomaine.com/webmail](http://www.votredomaine.com/webmail)
- depuis l'interface de connexion à l'espace client, onglet **Webmail**
- depuis votre espace client icône **Webmail**



### Bienvenue sur LWS Webmail

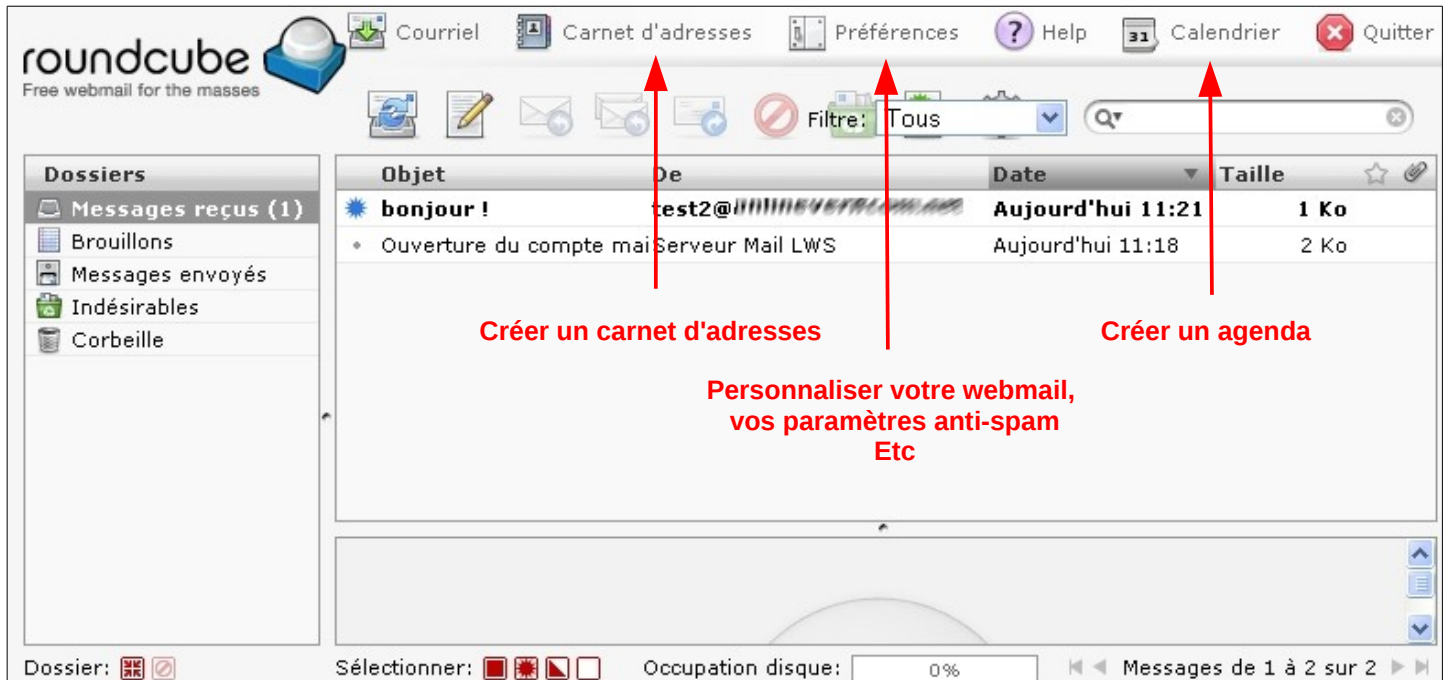
Utilisateur

Mot de passe

Langue  

Utilisez le webmail dans la langue de votre choix

## 2. L'interface d'accueil



Nous avons choisi pour nos clients le webmail **Roundcube**, qui présente de nombreux avantages :

- simple d'utilisation
- graphique agréable
- correcteur d'orthographe multi-langues
- agenda
- carnet d'adresses basique
- intégration du carnet d'adresse lors de la frappe
- création et suppression de dossier de messages
- interface utilisateur avancée

### Info

Outlook est également très complet mais il nécessite un premier accès compliqué ( demande des noms de serveurs ... ).

### 3. Recevoir et envoyer des mails

Pour lire vos mails reçus, il suffit de vous connecter au Webmail en suivant la procédure page 3.

roundcube  
Free webmail for the masses

Courriel Carnet d'adresses Préférences Help Calendrier Quitter

Filtre: Tous

**Dossiers**

- Messages reçus (1)
- Brouillons
- Messages envoyés
- Indésirables
- Corbeille

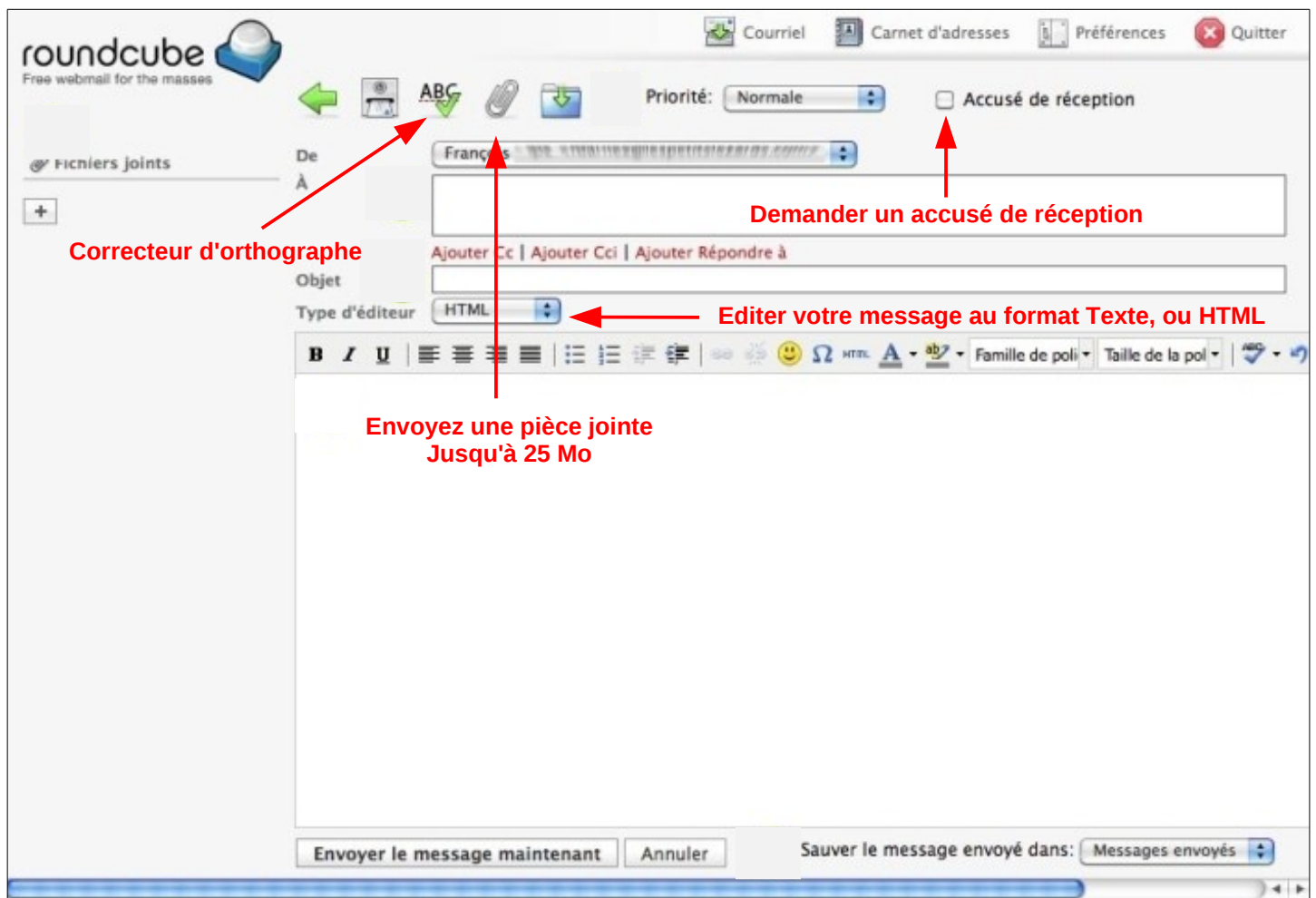
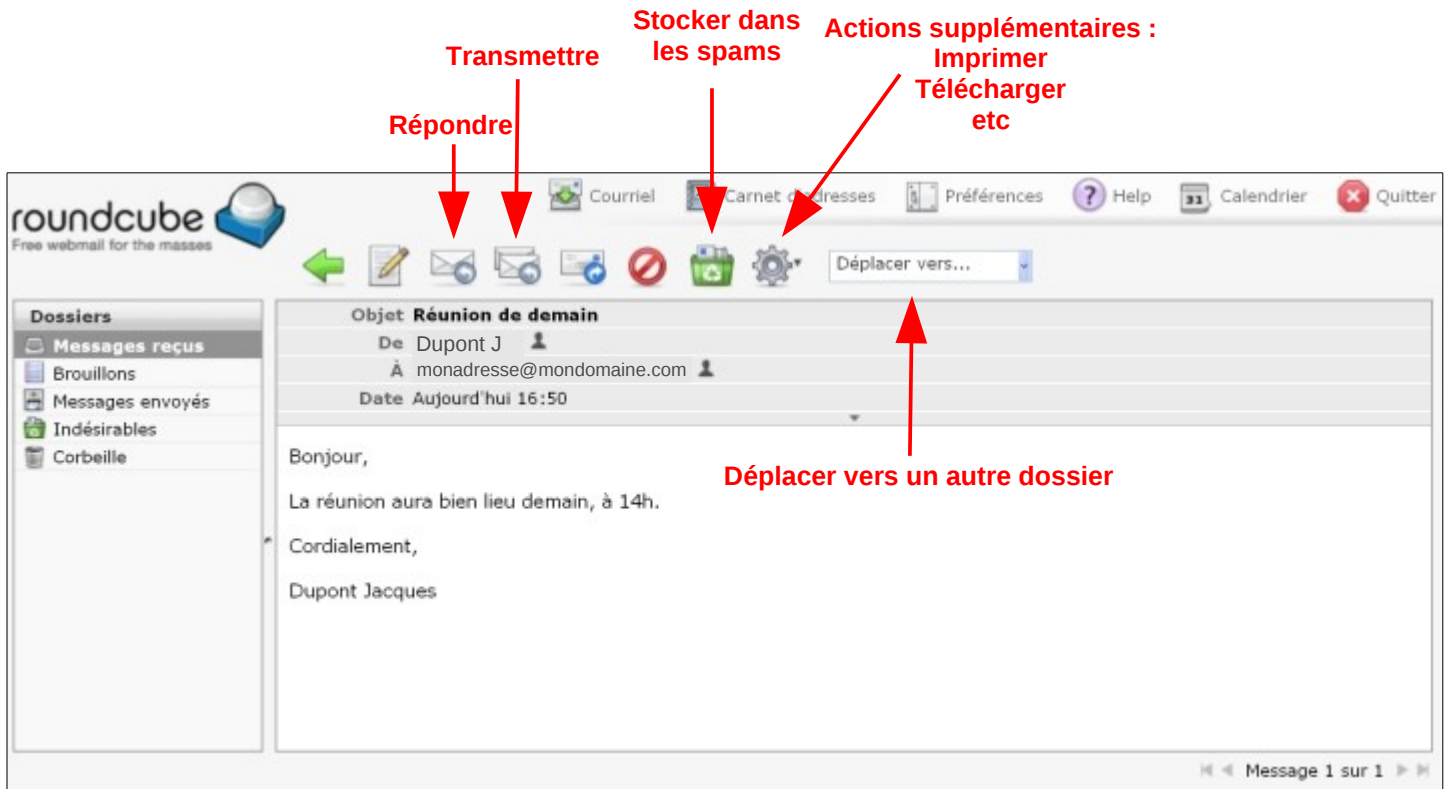
Objet	De	Date	Taille
<b>bonjour !</b>	<b>test2@...</b>	<b>Aujourd'hui 11:21</b>	<b>1 Ko</b>
• Ouverture du compte maiServeur Mail LWS		Aujourd'hui 11:18	2 Ko

**La boîte de réception s'affiche directement sur la page d'accueil.**

**Les mails non lus s'affichent en gras.**

**Il suffit de double-cliquer sur un mail pour le lire.**

Dossier: Sélectionner: Occupation disque: 0% Messages de 1 à 2 sur 2



## 4. Configurer l'anti-Spam

Avec le webmail **Roundcube**, vous gérez vous même l'anti-Spam de vos boîtes mails.

**Configurez votre anti-spam depuis l'onglet Préférences**

**Section**

- Configuration principale
- Service de spam externe
- Bayes Settings
- Entete du message
- Rapport de configuration
- Regels des adresses

**Configuration principale**

Mot de passe

**Main Options**

Seuil du score: 5 **← Réglez le SpamScore**

Tout au-dessus du seuil est marque comme spam. L'augmentation de ce seuil va augmenter la quantite de spam manquer, mais reduire le risque de faux positifs.

Tag sur le sujet: \*\*\*\*\*SPAM\*\*\*\*\*  
(Laisser vide le champ) **↑**

**Language Options**

**Choisissez la façon dont vous serez averti de l'arrivée d'un spam**

Sélectionner: Tous Inverser Aucun

Langue	
Afrikaans	<input type="checkbox"/>
Albanian	<input type="checkbox"/>
Amharic	<input type="checkbox"/>
Arabic	<input type="checkbox"/>
Armenian	<input type="checkbox"/>
Basque	<input type="checkbox"/>

**Considérez les langues de votre choix comme du Spam**

### Info

Un spam score est un nombre attribué à un email par un système de filtrage anti-spam en fonction de son contenu. Plus un message contient de mots ou de formulation fréquemment rencontrés dans les spams, plus son spam score est élevé et plus il risque d'être filtré en fonction du réglage du logiciel.

## 5. Créer un auto-répondeur

Vous pouvez créer un auto-répondeur directement depuis le webmail roundcube.

**1 ) Rubrique Préférences**

**2 ) Onglet Filtres**

**3 ) Nouveau Filtre**

**4 ) Sélectionnez Répondre avec le message**

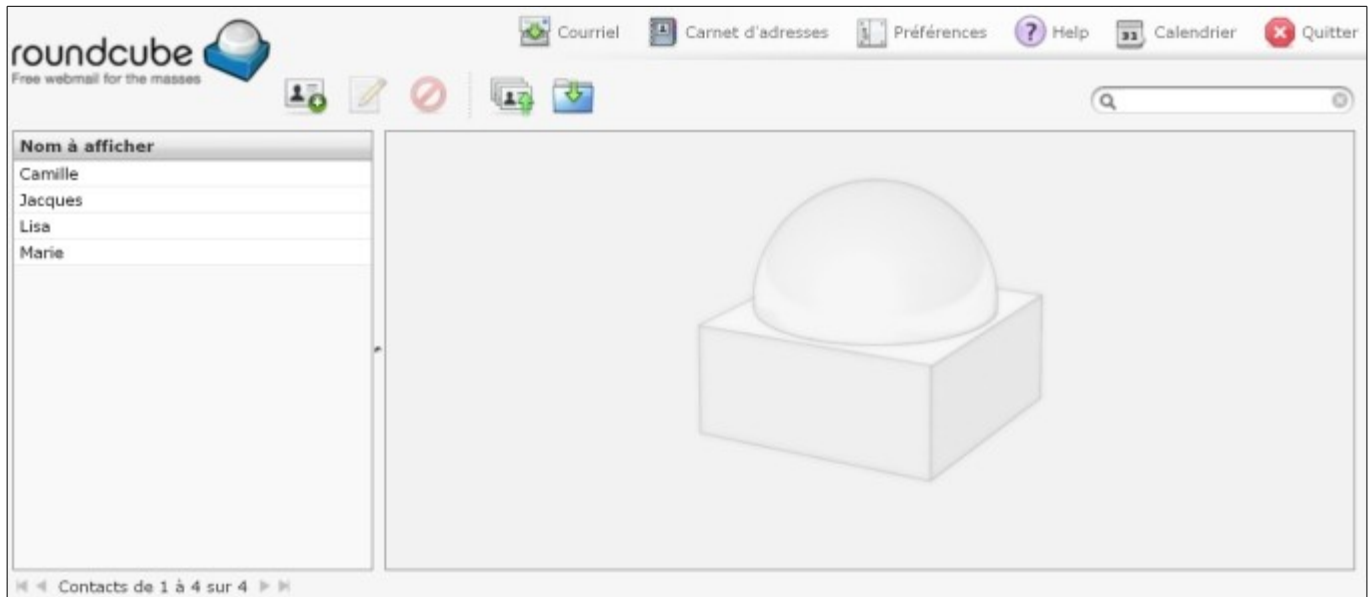
- 1) Rendez vous dans la rubrique **Préférences**
- 2) Rendez vous dans l'onglet **Filtres**
- 3) Sélectionnez « **Nouveau filtre** »
- 4) Dans la liste déroulante Sélectionnez « **Répondre avec le message** »
- 5) Entrez le nom du filtre
- 6) Entrez le message que vous souhaitez envoyer en réponse automatique
- 7) Sauvegardez

Remarque : Vous pouvez décider d'envoyer votre réponse automatique à certains destinataires seulement.



## 6. Autres fonctionnalités

### 6.1 Carnet d'adresses



Vous avez besoin d'aide ? Hébergeur-Discount met à votre disposition différents outils pour satisfaire votre demande.

Consultez les guides et la rubrique «Foire aux questions» depuis la rubrique assistance de votre site, ou contactez nos agents techniques par mail ou téléphone de 9h à 18h hors jours fériés.

## Guides

Des guides simples et clairs ont été conçus à partir des problèmes rencontrés de nos clients pour surmonter au mieux les difficultés que vous pourriez rencontrer.

Vous pourrez consulter ces guides depuis la rubrique «assistance» de notre site.

## FAQ

Accédez à notre rubrique «**Foire aux questions**» en cliquant sur le lien «**assistance**» depuis notre site.

Notre FAQ, très complète, répondra certainement à bon nombre de vos questions.

Vous y trouverez notamment une mine d'informations, des explications et des astuces intéressantes.

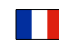
## Assistance par e-mail et téléphone





Vous voulez poser une question à l'un de nos commerciaux ou techniciens, remplissez le formulaire de contact direct accessible via la rubrique «assistance» de notre site.

Notre hotline est à votre disposition du lundi au vendredi de 9h à 12h et de 14h à 18h au :



 0892 230 322 ( 0,34 € / min )  
Code contact : 17 681

 0902 88 128 ( 0,74 € / min )  
Code contact : 17 681

 0901 70 17 05 ( 2,50 CHF / min )  
Code contact : 17 681



Ligne Web Services  
4 rue Galvani  
75838 PARIS cedex 17  
FRANCE

### Copyright – version 3,4

Toutes les sources, programmes, images, textes, et codes sont les propriétés respectives des auteurs et sociétés, mentionnés et protégés par Copyright. Nul ne peut exploiter tout ou partie des sources, programmes, images, textes, et codes sans l'autorisation expresse de l'auteur, ou du propriétaire ayant indiqué son copyright et les mentions légales prévues à cet effet.

La société LWS France est propriétaire des copyrights LWS, et Ligne Web Services.

Les contrevenants utilisant ou distribuant des contrefaçons ou copies des sources et programmes déposés s'exposent à des sanctions juridiques et pénales.